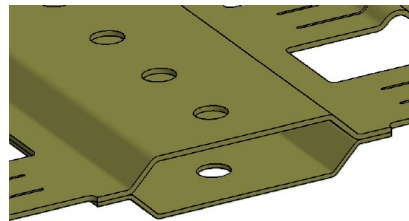


Die Teller werden immer paarweise eingesetzt und sind in verschiedenen Teilungen erhältlich.
Die Anzahl der Teller pro Gestell ist abhängig von der Länge der Haltestange und der Teile.

Unterteile Typ RET-DB-R2	Artikel Nr.	Stückzahl	Preis
	Raster 60 2x5 Aufnahmen	RET-DB-R2-58-2x5-60-130°-300-1,27-C6G	
		RET-DB-R2-58-2x5-60-150°-300-1,27-C6G	
		RET-DB-R2-58-2x5-60-130°-300-1,6-C6G	
		RET-DB-R2-58-2x5-60-150°-300-1,6-C6G	
	Raster 43 2x7 Aufnahmen	RET-DB-R2-40-2x7-43-130°-300-1,27-C6G	
		RET-DB-R2-40-2x7-43-150°-300-1,27-C6G	
		RET-DB-R2-40-2x7-43-130°-300-1,6-C6G	
		RET-DB-R2-40-2x7-43-150°-300-1,6-C6G	
	Raster 30 2x10 Aufnahmen	RET-DB-R2-28-2x10-30-130°-300-1,27-C6G	
		RET-DB-R2-28-2x10-30-150°-300-1,27-C6G	
		RET-DB-R2-28-2x10-30-130°-300-1,6-C6G	
		RET-DB-R2-28-2x10-30-150°-300-1,6-C6G	
	Raster 20 2x15 Aufnahmen	RET-DB-R2-18-2x15-20-130°-300-1,27-C6G	
		RET-DB-R2-18-2x15-20-150°-300-1,27-C6G	
		RET-DB-R2-18-2x15-20-130°-300-1,6-C6G	
		RET-DB-R2-18-2x15-20-150°-300-1,6-C6G	

RET-DB-R2-59-2x5-60-150°-300-1,27-C6
RET-DB Rechteckteller Typ DB breit
R2 - Spitzenform R2
59 - 59mm Fingerbreite
2x5 - 5 Aufnahmen pro Seite
60 - Raster 60mm
150° - 150° Winkel der Aufnahmespitze
300 - Tellerlänge 300mm
1,27 - Blechstärke 1,27mm
C6G - Befestigungsflansch Typ C6G



RET-DB-R2-59-2x5-60-150°-300-1,27-C6G-**V**

Auch mit Verstärkungsblech erhältlich, damit sich der Teller bei schweren Teilen nicht verbiegt!

Auf Kundenwunsch fertigen wir auch Sonderausführungen. Bitte dazu die untere Tabelle ausfüllen!

Raster	Spitzenbreite in mm	Blechstärke in mm			Befestigungsflansch Typ				Stückzahl	Preis
		1,0	1,27	1,6	C6G	C5	A	B		

Firma/company	Ansprechpartner/contact person	W1-10-51
Straße/address	Tel.	Email:
PLZ/Ort	Fax	2018.05.1 © copyright 2008 Bertold Oberle OHG